

MONGOY

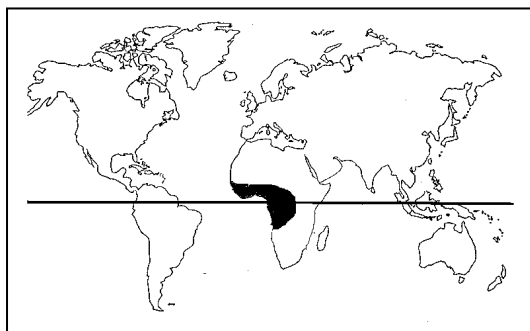
Denominación

Científica: *Guibourtia ehie* J.
Leonard
Española: Mongoy
Ovengkol

Aspecto



Procedencia



Descripción de la madera

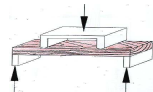
- Albura: Blanco amarillenta que se oscurece con la luz a grisácea.
- Duramen: Marrón grisáceo con vetas frecuentes gris oscuras.
- Fibra: Recta. Con frecuencia ligeramente entrelazada
- Grano: Fino.
- Defectos: Bolsas de depósitos blancos

Propiedades físicas

- Densidad aparente al 12% de humedad
0,80 kg/m³ madera pesada
- Estabilidad dimensional
 - Coeficiente de contracción volumétrico
0,49 % madera nerviosa.
 - Relación entre contracciones
1,89 tendencia a atear
- Dureza (Chaláis-Meudon)
7,6 madera dura



Propiedades mecánicas



Resistencia a flexión estática
1.550 kg/cm³

Módulo de elasticidad

157.000 kg/cm³



Resistencia a la compresión
690 kg/cm³

Durabilidad Durable

Impregnabilidad: Albura: Impregnable

Duramen: Poco impregnable

Mecanización

- Aserrado: Sin más problemas que su dureza.
- Secado: Velocidad media a lenta. Riesgos pequeños de deformaciones y fendas.
- Cepillado: Además del problema de la dureza, es frecuente el repelo debido a la fibra entrelazada.
- Encolado: Sin dificultades.
- Clavado y atornillado: Requiere pretaladros
- Acabado: Sin dificultades.

Aplicaciones

Muebles y ebanistería fina de interior y exterior. Mueble torneado.

Carpintería de interior, puertas, revestimientos, molduras, rodapiés, frisos, escaleras.

Carpintería de exterior; puertas y ventanas.

Chapas decorativas.