

## MANSONIA

### Denominación

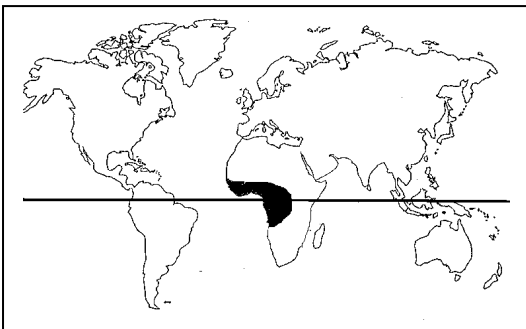
Científica: *Mansonia altísima* A.  
Chev.

Española: Mansonia

### Aspecto



### Procedencia

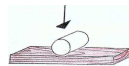


### Descripción de la madera

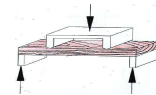
- Albura: Blanco rosácea.
- Duramen: Marrón rojizo a marrón grisáceo.
- Fibra: Recta.
- Grano: Fino a medio.

### Propiedades físicas

- Densidad aparente al 12% de humedad  
0,64 kg/m<sup>3</sup> madera semipesada
- Estabilidad dimensional
  - Coeficiente de contracción volumétrico  
0,43 % madera de estable a ligeramente nerviosa.
  - Relación entre contracciones  
1,65% sin tendencia a atear
- Dureza (Chaláis-Meudon)  
3,8 madera semidura



### Propiedades mecánicas



Resistencia a flexión estática

1.350 kg/cm<sup>3</sup>

Módulo de elasticidad

117.000 kg/cm<sup>3</sup>



Resistencia a la compresión

590 kg/cm<sup>3</sup>



Resistencia a la tracción paralela

1.150 kg/cm<sup>3</sup>

**Durabilidad** Muy durable

**Impregnabilidad:** Albura: Impregnable

Duramen: No impregnable

### Mecanización

- Aserrado: Sin más problemas que el polvo irritante que produce.
- Secado: Velocidad media a rápida. Riesgos pequeños de deformaciones por atejado y fendas.
- Cepillado: Sin problemas salvo el ya indicado del polvo. Se curva muy bien.
- Encolado: Sin dificultades.
- Clavado y atornillado: Sin dificultades.
- Acabado: Sin dificultades.

### Aplicaciones

Muebles y ebanistería fina de interior y exterior. Mueble curvado. Mueble torneado.

Carpintería de interior, puertas, revestimientos, molduras, rodapiés, frisos.

Carpintería de exterior; puertas y ventanas.

Chapas decorativas.