

FRAMIRE

Denominación

Científica: *Terminalia ivorensis*

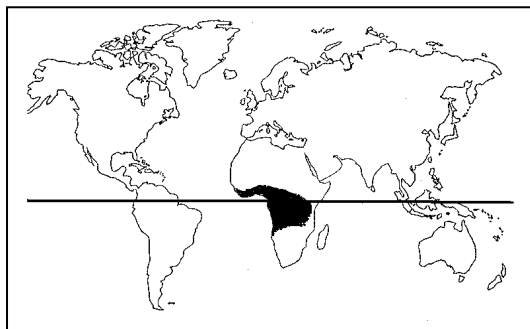
A. Chev

Española: Framiré

Aspecto



Procedencia



Descripción de la madera

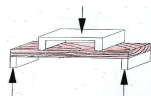
- Albura: Blanco amarillenta.
- Duramen: amarillo a pardo amarillento.
- Fibra: Recta, en ocasiones ligeramente entrelazada.
- Grano: Medio

Propiedades físicas

- Densidad aparente al 12% de humedad
0,53 kg/m³ madera semiligera
- Estabilidad dimensional
 - Coeficiente de contracción volumétrico
0,34 % madera muy estable
 - Relación entre contracciones
1,5% sin tendencia a atear
- Dureza (Chaláis-Meudon)
1,9 madera de blanda a semiblanda



Propiedades mecánicas

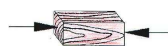


Resistencia a flexión estática

870 kg/cm³

Módulo de elasticidad

94.000 kg/cm³



Resistencia a la compresión

450 kg/cm³

Durabilidad Medianamente durable

Impregnabilidad Albura: Medianamente impregnable
Duramen: No impregnable

Mecanización

- Aserrado: Fácil, sin problemas
- Secado: Fácil, de medio a rápido. Ligero riesgo de deformaciones y fendas.
- Cepillado: Fácil. Riesgo de repelo en piezas con fibra entrelazada
- Encolado: Madera ácida que puede producir problemas con colas ácidas
- Clavado y atornillado: Fácil
- Acabado: Sin problemas.

Aplicaciones

Muebles de interior y exterior.

Carpintería de interior, puertas, escaleras, revestimientos, molduras, rodapiés, frisos

Carpintería de exterior, puertas y ventanas.

Tablero contrachapado.